



Good food, Good life

Principios empresariales corporativos



Pr

Principles
Mandatory

Public

Grupo Destinatario

Todos los empleados

Autorizador

Presidente del Consejo de Administración y Presidente Ejecutivo

Fecha de aprobación

Abril de 2020, publicado en julio de 2020

Centro de documentación

Todos los principios, políticas, normas y directrices de Nestlé se pueden encontrar en [NestleDocs](#), en Nest

Derechos de autor y confidencialidad

Todos los derechos pertenecen a Société des Produits Nestlé S.A., Vevey, Suiza.
© 2020, Société des Produits Nestlé S.A.

Diseño

Société des Produits Nestlé S.A., Corporate Identity & Design,
Vevey, Suiza

Introducción

Compromiso del presidente y del consejero delegado

Para que Nestlé tenga éxito con el tiempo, debemos ganarnos la confianza de nuestros empleados, consumidores, clientes, proveedores, accionistas y la sociedad en general. Esto depende de que actuemos con integridad en todo momento y respetemos nuestros compromisos. La confianza en nuestra empresa, productos, servicios y marcas solo se puede construir de manera constante paso a paso. Es por eso que tomamos decisiones con una visión a largo plazo, al tiempo que nos aseguramos de cumplir nuestros compromisos hoy

Como empresa Good food, Good life, liberamos el poder de la comida para mejorar la calidad de vida de todos, hoy y las generaciones venideras. Al perseguir nuestro propósito, nos guiamos por nuestros valores, que están arraigados en el respeto.

La creación de valor compartido (CSV) es fundamental para la forma en que hacemos negocios en Nestlé. Creemos que nuestra empresa tendrá éxito a largo plazo solo creando valor para nuestra gente, comunidades y accionistas, así como para la sociedad y el medio ambiente. Nuestras actividades y productos deben marcar una diferencia positiva en la sociedad y contribuir al éxito continuo de Nestlé.

De acuerdo con nuestro propósito y valores y la forma en que hacemos negocios, los Principios Corporativos de Negocios establecidos en este documento guían las acciones y comportamientos de todos en la compañía y reflejan nuestra cultura que se ha desarrollado a lo largo de más de 150 años. Proporcionan un marco ético sólido, lo que garantiza la integridad de las acciones y el cumplimiento de las leyes, los reglamentos y nuestros propios compromisos.

Sobre la base de una sólida ética empresarial y cumplimiento, hacemos negocios de manera sostenible y de una manera que crea valor compartido. Realizamos negocios de una manera ética y basada en principios, incluso en ausencia de marcos legales o regulatorios. Cuando nuestros propios principios y políticas son más estrictos que la legislación local, se aplica el estándar más alto. Esto ayuda a Nestlé a satisfacer las expectativas de la sociedad y nos distingue en el mercado.

Como presidente y director ejecutivo de Nestlé, estamos comprometidos a asegurarnos de que toda nuestra Compañía se gestione y actúe de acuerdo con estos principios y exija que todos nuestros empleados de todo el mundo los respeten.



Paul Bulcke
Chairman



U. Mark Schneider
Chief Executive Officer

Internal Reference documents:

Nestlé Code of Business Conduct

External Reference documents:

United Nations *Guiding Principles on Business and Human Rights*

The Ten Principles of the *United Nations Global Compact's (UNGC)*

Principios empresariales corporativos – Estructura

1. Consumidores

- Nutrición, salud y bienestar
- Garantía de calidad y seguridad del producto
- Comunicación con el consumidor

2. Nuestra gente

- Derechos humanos
- Diversidad e inclusión
- Seguridad y salud en el trabajo

3. Cadena de valor

- Abastecimiento responsable
- Clientes y socios comerciales
- Sostenibilidad del medio ambiente

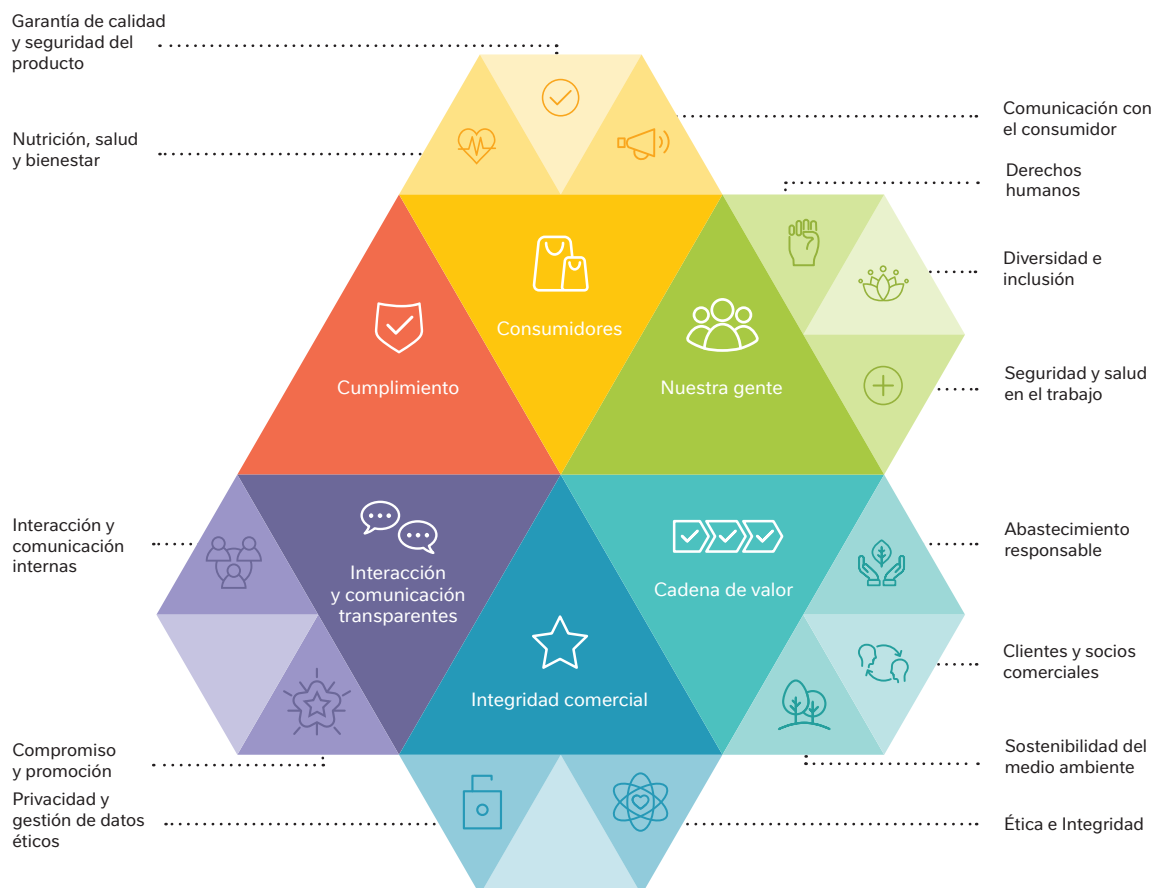
4. Integridad comercial

- Ética e Integridad
- Privacidad y gestión de datos éticos

5. Interacción y comunicación transparentes

- Interacción y comunicación internas
- Compromiso y promoción

6. Cumplimiento





1. Consumidores



Nutrición, salud y bienestar

Guiados por nuestro compromiso con la Nutrición, la Salud y el Bienestar, nuestro objetivo es ofrecer las opciones más sabrosas y saludables en todas nuestras categorías de productos. Trabajamos para aumentar el valor nutricional de nuestros productos. Nos esforzamos para que sean saludables y accesibles. Nuestra capacidad de innovación largamente establecida nos ayuda a innovar con rapidez y agilidad.

Estamos comprometidos a proporcionar información nutricional transparente y a fomentar estilos de vida saludables. Lo expresamos a través de nuestra máxima corporativa Somos Nestlé, "the Good food, Good life company".



Garantía de calidad y seguridad del producto

En todo el mundo, el nombre Nestlé representa una promesa para el consumidor de productos de la más alta calidad y seguridad.

Nuestro compromiso es no comprometer nunca la seguridad de ningún producto. Nuestra Política de calidad resume los elementos esenciales de nuestro compromiso, que incluyen:

- Desarrollar, fabricar y proporcionar productos y servicios que sean confiables y que mejoren la calidad de vida y contribuyan a un futuro más saludable;
- Mantener altos estándares de seguridad alimentaria en todos los países en los que operamos;
- Desafiarnos a nosotros mismos para mejorar continuamente nuestros sistemas de gestión para garantizar la calidad y seguridad de los productos con el objetivo de alcanzar defecto cero; e
- Inspirar la actitud de asunción de responsabilidad a todos los empleados y terceros en nuestra cadena de valor, respecto a la calidad y seguridad del producto.



Comunicación con el consumidor

Nuestras comunicaciones tienen como objetivo generar un impacto positivo en la vida de los consumidores. Estamos comprometidos con una comunicación con el consumidor responsable y confiable que les permita tomar decisiones informadas y promueva dietas más saludables. Proporcionamos una representación precisa de los alimentos de una manera que no fomente el consumo excesivo. La ciencia respalda todas nuestras declaraciones de propiedades saludables.

Nuestras comunicaciones con los niños promueven estilos de vida y actividad física más saludables. No inducen a error, no socavan la

autoridad de los padres, no generan expectativas de éxito poco realistas, no crean un sentido de urgencia o aluden a un sentido de precio bajo.

Estamos comprometidos con ofrecer a los niños opciones exclusivas que les ayuden a lograr una dieta nutritiva, mediante prácticas de marketing responsables.

Nuestro objetivo es brindar a los consumidores información nutricional precisa y transparente a través del etiquetado de productos basado en ciencia sólida en un formato que los ayude a tomar decisiones informadas sobre alimentos y bebidas.

Al brindar soluciones de nutrición infantil, aplicamos los siguientes principios:

- Estamos comprometidos a apoyar la lactancia materna como la nutrición ideal para los bebés;
- Recomendamos la lactancia materna sobre todas las demás alternativas de alimentación;
- Todo niño tiene derecho a lo mejor posible
- primeros 1000 días de vida;
- Los cuidadores deben tener acceso a soluciones de la más alta calidad para las decisiones que tomen;
- Todas las soluciones deben tener sus raíces en la ciencia nutricional y del comportamiento actual y de alta calidad;
- Todos los cuidadores deben sentirse respetados y en paz con su decisión sobre cómo alimentar a su bebé; y
- Lograr los mejores resultados nutricionales posibles requiere un compromiso y promoción responsables con todas las partes interesadas.

Estos principios se aplican por igual en todas partes.

Nuestra comercialización de alimentos para lactantes se realiza de acuerdo con el Código internacional de comercialización de sucedáneos de la leche materna de la Organización Mundial de la Salud (OMS) y posteriores

Resoluciones de la Asamblea Mundial de la Salud (AMS), implementado por cada estado miembro de la OMS. Adicionalmente, hemos implementado los criterios "FTSE4Good". En países clasificados como "Alto riesgo" de desnutrición y mortalidad infantil, Cumplimos con nuestras reglas específicas, yendo más allá de los requisitos legales locales cuando estos son menos estrictos. En estos países, no promovemos fórmulas infantiles ni fórmulas de "seguimiento" para niños menores de 12 meses.



Derechos humanos

Estamos comprometidos a brindar a nuestros empleados de todo el mundo buenas condiciones laborales y posibilidades de empleo flexibles que respalden un mejor equilibrio entre la vida privada y la profesional, de acuerdo con nuestra experiencia como empresa líder en nutrición, salud y bienestar.

Respetamos y promovemos los derechos humanos en nuestras operaciones y en toda la cadena de valor, de acuerdo con los Principios Rectores de las Naciones Unidas y los Diez Principios del Pacto Mundial de las Naciones Unidas.

Tomamos medidas para identificar y abordar cualquier impacto adverso real o potencial que surja directa o indirectamente a través de nuestras propias actividades.

o nuestras relaciones comerciales. Gestionamos estos riesgos mediante la integración de controles en nuestras políticas y sistemas internos, actuando sobre los hallazgos, rastreando nuestras acciones y comunicándonos con nuestros grupos de interés sobre cómo abordamos los impactos.

Estamos comprometidos con la Carta Internacional de Derechos Humanos y los principios relativos a los derechos fundamentales establecidos en la Declaración de la Organización Internacional del Trabajo sobre los principios y derechos fundamentales en el trabajo.

Estamos comprometidos con la Carta Internacional de Derechos Humanos y los principios relativos a los derechos fundamentales establecidos en la Declaración de la Organización Internacional del Trabajo sobre los principios y derechos fundamentales en el trabajo.

Estamos comprometidos con la Declaración tripartita de principios sobre las empresas multinacionales y la política social (OIT) y las Directrices de la OCDE para empresas multinacionales.

En particular, tomamos medidas contra cualquier violación de los derechos humanos en nuestras operaciones y cadena de valor, con tolerancia cero al trabajo infantil, el trabajo forzoso y la esclavitud moderna.

Del mismo modo, respetamos el derecho y la libertad de asociación de nuestros empleados, incluida la organización y participación en Asociaciones y Sindicatos.



Diversidad e inclusión

Nuestro éxito a largo plazo depende de nuestra capacidad para atraer, desarrollar y retener a los empleados con mejor desempeño, que respeten nuestros valores y se adhieran a nuestro propósito de liberar el poder de los alimentos para mejorar la calidad de vida de todos, hoy y para las generaciones venideras.

La diversidad y la inclusión son una parte integral de la cultura de Nestlé. Promovemos la inclusión de todas las comunidades, culturas y edades en nuestra fuerza laboral y buscamos aprovechar la diversidad de pensamiento para impulsar la creatividad y la innovación. Estamos comprometidos a mejorar el equilibrio de género y brindar igualdad de oportunidades para todos en nuestra empresa.

No toleramos ninguna discriminación por origen, nacionalidad, religión, raza, género, edad, condición física, orientación sexual, ni nos involucramos ni permitimos ningún tipo de acoso basado en cualquiera de los anteriores o por cualquier otro motivo.

Nos tratamos con respeto y dignidad y esperamos que todos promuevan un sentido de responsabilidad personal.

Respetamos las convenciones internacionales sobre los derechos de los empleados. Externamente, actuamos y nos relacionamos con la sociedad y las partes interesadas de manera inclusiva en nuestros diversos entornos comerciales y en toda la cadena de valor.



Seguridad y salud en el trabajo

Estamos comprometidos con la prevención de accidentes, lesiones y enfermedades relacionadas con el trabajo y con la protección de los empleados, contratistas y demás involucrados a lo largo de la cadena de valor.

Nuestra política sobre vidas seguras y saludables en el trabajo establece la seguridad y la salud como un componente integral de nuestro valor de respeto por nosotros mismos y por los que nos rodean. Reconocemos y exigimos que todos desempeñen un papel activo en el mantenimiento de un entorno de trabajo seguro y saludable. Nuestros gerentes deben promover la conciencia y el conocimiento de la seguridad y la salud entre los empleados, contratistas y cualquier otra persona relacionada o afectada por nuestras actividades comerciales.

Monitoreamos nuestro desempeño a través del Sistema de Gestión de Nestlé (NMS) para la Calidad & Seguridad, Salud y Medio Ambiente (SHE) para garantizar una vida segura y saludable en el lugar de trabajo.

3. Cadena de valor



Abastecimiento responsable

Esperamos que todos nuestros proveedores cumplan con el Estándar de abastecimiento responsable de Nestlé. Verificamos el cumplimiento del proveedor con nuestros requisitos de forma regular.

Estamos comprometidos con la implementación de prácticas agrícolas sostenibles que contribuyan a la resiliencia de la producción a largo plazo, proporcionando medios de vida sostenibles, reducción de las emisiones de gas de carbono, protección de la biodiversidad y conservación y reposición de los recursos naturales. Creemos que los agricultores deben obtener ingresos suficientes para mantener un nivel de vida decente.

Fomentamos la transformación dinámica de nuestras actividades de abastecimiento y producción relacionadas. Esperamos que nuestros proveedores actúen con transparencia y se comprometan con la mejora continua en sus operaciones. Guiados por nuestros valores arraigados en el respeto, nos comprometemos con los mismos principios en nuestras relaciones con los proveedores y esperamos que actúen en consecuencia con sus propios proveedores.

En este espíritu de mejora continua, apoyamos el establecimiento de hitos para mejorar las prácticas comerciales, contribuir a los proyectos de intervención e implementar requisitos para mejorar la integridad comercial, los estándares laborales, la seguridad, la salud y las prácticas ambientales.



Clientes y socios comerciales

Demostramos honestidad, integridad y justicia a nuestros clientes.

En nuestras actividades comerciales, esperamos que nuestros socios comerciales se adhieran a principios comerciales consistentes con los nuestros. En caso de que demuestren una falta de adherencia a alguno de nuestros principios comerciales, solicitaremos una discusión abierta y transparente, estableceremos acciones correctivas o terminaremos la relación, si es necesario. Por el contrario, respetamos los estándares razonables de nuestros socios.



Sostenibilidad del medio ambiente

Nos comprometemos con prácticas comerciales ambientalmente sostenibles en toda nuestra cadena de valor. Inspirándonos en la naturaleza, estamos comprometidos con el desarrollo de una economía circular

desarrollando materiales de embalaje reciclables o reutilizables, reduciendo la pérdida y el desperdicio de alimentos y explorando modelos comerciales circulares.

En todas las etapas del ciclo de vida del producto, nos esforzamos por utilizar los recursos naturales de manera eficiente. Favorecemos el uso de recursos renovables gestionados de forma sostenible y apuntamos a cero residuos en nuestras operaciones. Estamos comprometidos a reducir nuestras emisiones de gases de efecto invernadero y lograr emisiones netas cero para 2050 a más tardar, en línea con el compromiso de la 'Ambición empresarial para 1,5 ° C', incluido en nuestra cadena de valor upstream, donde también apoyaremos a los agricultores y proveedores adaptarse al cambio climático y los nuevos estándares ambientales, así como a las iniciativas de agricultura regenerativa.

A través de nuestros compromisos contribuimos a superar el calentamiento global, reducir el uso de plásticos y hacer sostenible su uso.

Creemos que el acceso al agua y al saneamiento es un derecho humano básico. Junto con otros usuarios del agua y socios, estamos comprometidos con la gestión de los recursos hídricos de una manera que sea ecológicamente sostenible, socialmente equitativa y económicamente beneficiosa.



Ética e Integridad

El Código de Conducta Empresarial de Nestlé especifica ciertos estándares mínimos no negociables en áreas clave del comportamiento de los empleados, incluida la integridad, el cumplimiento de las leyes, los conflictos de intereses, el trato justo y antimonopolio, el soborno, la corrupción (Principio 10 de UNGC), la discriminación y el acoso, y informes y contabilidad precisos. En particular, esperamos que nuestros empleados y terceros en nuestra esfera de influencia adopten los siguientes principios:

- Nestlé actúa de manera legal y honesta, revelando y resolviendo conflictos de intereses de manera justa y transparente.
- Nestlé compete cumpliendo plenamente con todas las leyes antimonopolio, competencia y trato justo aplicables, rechazando sistemáticamente las actividades anticompetitivas. Dentro de los límites de la ley aplicable, apoyamos la colaboración con aquellos que comparten nuestras preocupaciones sobre temas apropiados para trabajar juntos hacia soluciones compartidas.
- Nestlé prohíbe a sus empleados, proveedores de servicios y agentes participar en sobornos y corrupción, junto con conductas que puedan dar lugar a la apariencia o sospecha de tales actividades ilícitas.
- Nestlé garantiza la precisión de los registros financieros y la alineación con los estándares contables de Nestlé para cumplir con nuestras obligaciones con los accionistas, reguladores y otras partes interesadas.



Privacidad y gestión ética de datos

Nestlé respeta los derechos de las personas en relación con sus datos personales y reconoce la privacidad como un derecho humano fundamental. El compromiso de Nestlé de proteger los datos personales y la privacidad se refleja en nuestro Programa de privacidad global. Este Programa garantiza que la privacidad esté integrada en nuestras operaciones comerciales y que los datos personales que recopilamos se procesen de manera legal y justa, se mantengan seguros contra el procesamiento no autorizado, la destrucción ilegal o accidental, la pérdida o el uso indebido y se eliminen cuando ya no sean necesarios.

Nos esforzamos por ser transparentes con las personas en relación con la forma en que procesamos sus datos y para proporcionarles un control significativo sobre cómo se recopilan y utilizan sus datos personales, incluida la respuesta a sus solicitudes y quejas.

Evitamos el uso de datos y tecnología de formas que no sean éticas o que puedan provocar discriminación, explotación o causar daños. Estamos comprometidos al uso ético de la Inteligencia Artificial basado en lo siguiente: (I) Transparencia, (II) Diversidad, No Discriminación y Equidad, (III) Privacidad y Seguridad, (IV) Bienestar Social y Ambiental, (V) Responsabilidad y (VI) Robustez técnica.

5. Interacción y comunicación transparentes



Interacción y comunicación interna

Promovemos un ambiente de trabajo inspirador, innovador, transparente y abierto, donde cada empleado es respetado, tiene la libertad de participar, crear y contribuir, siempre con la capacidad de expresarse. Por lo tanto, se anima a todos en la organización a hablar abiertamente sobre cualquier asunto. Cada empleado es libre de discutir cualquier asunto con su superior jerárquico y, a fin de garantizar la evolución continua de dicho entorno laboral, puede acercarse a Recursos Humanos, Cumplimiento o acceder a nuestra línea directa de Integridad con total confidencialidad.



Participación y promoción externas

Con base en nuestro propósito de liberar el poder de los alimentos para mejorar la calidad de vida de todos, hoy y para las generaciones venideras, Nestlé entiende y cree que es esencial llevar a cabo una participación responsable de las partes interesadas y la promoción para aportar opiniones externas relevantes sobre asuntos relacionados a sus actividades y operaciones comerciales de manera que fomenten la colaboración, el intercambio de conocimientos, la discusión abierta y el diálogo profundo. Nos vemos como parte de la sociedad. Al interactuar con las autoridades públicas.

En relación con el desarrollo y la implementación de políticas públicas, Nestlé está comprometida con interacciones transparentes y responsables.



Los Principios Empresariales Corporativos de Nestlé son obligatorios para todos los empleados de Nestlé y están respaldados por nuestro Código de Conducta Empresarial y otras políticas. Los integramos en nuestra planificación comercial, actividades, operaciones, revisiones de desempeño y auditoría. Cuando nuestros propios principios y políticas difieren de la legislación local, se aplica el estándar más alto.

Nuestro Programa de Cumplimiento respalda el desarrollo y la implementación continuos de los Principios Empresariales Corporativos de Nestlé basados en la ética, la integridad y la mentalidad de “hacer lo correcto por la razón correcta”.

Evaluamos el cumplimiento de los derechos humanos, las condiciones de trabajo y empleo, la seguridad, la salud, el medio ambiente y la integridad empresarial a través de nuestro Programa CARE, que se basa en una red de auditoría externa independiente. También evaluamos el progreso en nuestros compromisos sociales, de abastecimiento responsable, calidad, marketing responsable y otros a través de auditorías y certificaciones externas independientes.

Mejoramos continuamente las comunicaciones, los procesos y la capacitación para garantizar el cumplimiento de los Principios comerciales corporativos de Nestlé y corregir las brechas siempre que sea necesario con tolerancia cero para los casos de incumplimiento.

Los mecanismos de reclamación internos y externos de Nestlé son ampliamente accesibles, de modo que tanto nuestros empleados como las partes interesadas externas puedan plantear preocupaciones sobre posibles casos de incumplimiento. Investigamos todas las inquietudes planteadas y prohibimos las represalias contra cualquier empleado por dichos informes realizados de buena fe.

Seguimiento e informes

Los Principios Empresariales Corporativos están asociados con principios, políticas y estándares específicos. Nuestros auditores de CARE y nuestros auditores internos auditan periódicamente nuestras prácticas en función de estos compromisos.

Al evaluar nuestros sistemas de control interno, nuestros auditores externos consideran cómo los Principios Corporativos de Negocios encajan en el marco general de gobierno corporativo del Grupo.

Los hallazgos y recomendaciones se informan a través del Comité de Auditoría del Directorio al Directorio de Nestlé S.A.

